





Accueil du site :: Coléoptères :: Cetoniidae

- [Autres Arthropodes](#)
- [Chasse / Protection](#)
- [Coléoptères](#)
- [Dictyoptères](#)
- [Diptères](#)
- [Divers](#)
- [Hétéroptères](#)
- [Hyménoptères](#)
- [Les Insectes](#)

Dernière mise à jour :
jeudi 24 juin 2010
50 articles à ce jour

[Plan du site](#)

[Espace privé](#)

[Sur les Forums](#)

- /\ Maintenance de la galerie /\
- Coléoptères • Bembidiini de montagne
- Coléoptères • Rutelidae Madagascar
- Coléoptères • Hommage à Léo
- Coléoptères • Bembidiini de montagne
- Coléoptères • Hommage à Léo
- Odonates • Libellule des Canaries 2/3
- Coléoptères • Hommage à Léo
- Coléoptères • Bembidiini de montagne
- Coléoptères • Ptinus

[Sur le Web](#)

- Les différents ordres**
- [Liens sur les Odonates](#)
 - [Liens sur les Orthoptères](#)
 - [Liens sur les Homoptères](#)
 - [Liens sur les Coléoptères](#)
 - [Liens sur les Hyménoptères Symphytes](#)
 - [Liens sur les Hyménoptères Apocrites](#)
 - [Liens sur les Lépidoptères](#)
 - [Liens sur les Mécoptères](#)
 - [Liens sur les Diptères](#)
 - [Liens sur différents](#)

Cetoniinae - clé illustrée

Détermination des Cétoines de France (Corse comprise)

vendredi 12 janvier 2007



Piezo - 01/05

Avertissement : l'accès à un bon spécialiste et sa collection de référence est tout de même largement recommandé.

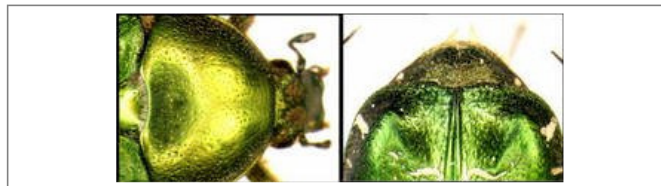
- **A** Saillie mésosternale sphérique, globuleuse, suture méso-métathorax peu visible.....Genre *Cetonia* **B**



- **AA** Saillie mésosternale aplatie, suture méso-métathorax souvent très visible.....**C**



- **B** Disque du prothorax faiblement ponctué, apex élytral dépourvu de deux grosses taches rondes.....*Cetonia aurata* Linné



- **BB** Disque du prothorax fortement ponctué, apex élytral pourvu de deux grosses taches rondes (Corse uniquement).....*Cetonia carthami* Gory et Percheron



- **C** Rebord latéral du pronotum interrompu par la ponctuation dans sa partie antérieure.....*Liocola lugubris* Herbst